

ورشة عمل الطوب (البلوك)

اسم المشروع:

الفكرة:

ورشة لصناعة البلك الإسمنتي بطريقة يدوية باستخدام القوالب.

خصائص ومدخلات المشروع:

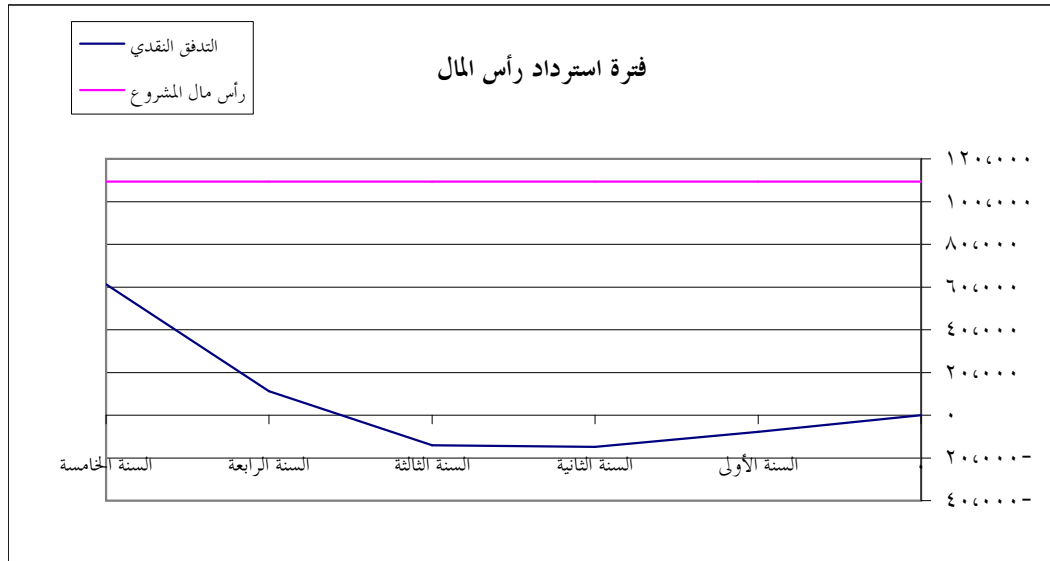
الآلات والمعدات	كريك، خلط، غربال، قوالب.
الموقع	أرض بمساحة ١٠٠ متر مربع
القوة العاملة	صاحب المشروع + عمال
المواد الخام (السلع)	اسمنت، رمل، خرسانة
المرافق والتسهيلات	ماء، كهرباء

مخرجات المشروع:

المنتج/ الخدمة	بلك اسمنتي
المنفعة الاجتماعية والاقتصادية:	

أهم الخصائص المالية:

تكلفة المشروع	١٠٩,٣٧٦	تكلفة الأصول الثابتة	٦٢,٧٨٠
رأس المال العامل	٤٣,٥٩٦	مصرفات التأسيس	٣,٠٠٠
الربح المتوقع في السنة الأولى	٦,٩٧٢-		
معدل العائد على الاستثمار:	٦,٣٧-%		



الافتراضات التي بنيت عليها الدراسة والمطلوب من المستثمر

الافتراضات:

- ١- تم افتراض برنامج للإيراد مبني على دراسة مصغرة للسوق ومن سؤال أصحاب الاختصاص.
- ٢- تم افتراض نسب الإيراد الشهري والسنوي في قائمة الدخل بناءً على توقعات شخصية موضحة في أعلى قائمة
- ٣- تم افتراض أن البيع بالنقد في قائمة التدفقات النقدية.

المطلوب:

- ١- تحديث البيانات الخاصة بالتكاليف والأسعار.
- ٢- عمل دراسة تسويقية مصغرة خاصة في مجال التعرف على المنافسة من ناحية:
 - نوع المنافسة (الأسعار، الجودة، طريقة الدفع، الموقع، خدمة ما بعد البيع، مواعيد التسليم، الكمية).
 - شدة المنافسة (ضعيفة، قوية، لا توجد).
 - المزايا التنافسية للمشروع (ماذا يميز المشروع عن غيره؟)
- ٣- عمل دراسة فنية مصغرة (التقنية المستخدمة، الأيدي العاملة، خصائص الموقع،...).

قائمة الإيرادات والتكاليف

القيمة بالريال

برنامج الإيرادات

المنتج/الخدمة	الكمية الشهرية	قيمة الوحدة	إجمالي الإيراد الشهرية	إجمالي الإيراد السنوي
طوب قطعة كبيرة (١٠٠٠ حبة)	٣٠٤٠	٥٠٠٤٠	١٥٠٠٠٠	١٨٠٤٠٠٠
طوب قطعة صغيرة (١٠٠٠ حبة)	٣٠٤٠	٢٣٠٤٠	٦٤٩٠٠	٨٢٤٨٠٠
إجمالي الإيرادات			٢١٤٩٠٠	٢٦٢٨٠٠

التكاليف

تكاليف الخامات (أو قيمة المشتريات)

البند	الكمية الشهرية	تكلفة الوحدة	إجمالي التكلفة الشهرية	إجمالي التكلفة السنوية
رمل (بطحاء) قلاب كبير	٢٠	٢٠٠٤٠٠	٤٤٠٠٠	٤٨٠٠٠٠
خرسانة	٣	٥٠٠٤٠٠	١٤٥٠٠	١٨٠٠٠٠
اسمنت	٢٠٠	١٤٤٠٠	٢٨٨٠٠	٣٣٤٦٠٠
الإجمالي			٨٤٣٠٠	٩٩٤٦٠٠

الرواتب والأجور

الوظيفة	العدد	الراتب الشهري	إجمالي الرواتب الشهرية	إجمالي الرواتب السنوية
عامل	٤	١٤٢٠٠	٤٨٨٠٠	٥٧٤٦٠٠
صاحب المشروع	١	٢٠٠٠٠	٢٠٠٠٠	٢٤٤٠٠٠
الإجمالي			٦٨٨٠٠	٨١٤٦٠٠

الإيجارات

الأصل	قيمة الإيجار السنوية	قيمة الإيجار الشهري	ملاحظات
أرض بمساحة ١٠ متر مربع	٢٠٠٤٠٠	١٤٦٦٧	
الإجمالي	٢٠٠٤٠٠	١٤٦٦٧	

المصاريف الإدارية

البند	التكلفة السنوية	التكلفة الشهرية	ملاحظات
رسوم تراخيص	١٠٠٠٠	٨٣	
الإجمالي	١٠٠٠٠	٨٣	

تكاليف المرافق والطاقة

البند	التكلفة الشهرية	التكلفة السنوية
المياه	٣٠٠	٣٤٦٠٠
الكهرباء	١٥٠	١٨٠٠٠
الإجمالي	٤٥٠	٥٤٤٠٠

البند	التكلفة الشهرية	التكلفة السنوية	تكاليف التشغيل (ماعد الإهلاك)
تكاليف الخامات (أو قيمة المشتريات)	٨٤٣٠٠	٩٩٤٦٠٠	
الرواتب والأجور	٦٨٨٠٠	٨١٤٦٠٠	
الإيجارات	١٤٦٦٧	٢٠٠٤٠٠	
المصاريف الإدارية	٨٣	١٠٠٠٠	
تكاليف المرافق والطاقة	٤٥٠	٥٤٤٠٠	
المجموع	١٧٤٣٠٠	٢٠٧٤٦٠٠	
إحتياطي (٥%) من إجمالي تكاليف التشغيل	٨٦٥	١٠٣٨٠	
إجمالي التكاليف التشغيلية + الإحتياطي	١٨٤١٦٥	٢١٧٤٩٨٠	

قائمة الأصول والخصوم التفصيلية

الأصول المتداولة

طريقة الحساب (فرضية)	التكلفة	البند	الأصول المتداولة (رأس المال العامل)
٥% من تكاليف التشغيل السنوية	١٠,٨٩٩	نقدية	
٥% من تكاليف التشغيل السنوية	١٠,٨٩٩	ذمم	
.	.	مديون	
١٠% من تكاليف التشغيل السنوية	٢١,٧٩٨	مخزون بأنواعه	
.	.	أصوم متداولة أخرى	
	٤٣,٥٩٦	الإجمالي	

الأصول الثابتة

المنشآت والمباني

البند	التكلفة (ريال)	نسبة الإهلاك	قيمة الإهلاك السنوي
غرفة عمال	١٠,٠٠٠	%٥	٥٠٠
خزان ماء	٢٠,٠٠٠	%٥	١,٠٠٠
المجموع	٣٠,٠٠٠		١,٥٠٠

الآلات والمعدات

البند	الكمية	السعر	إجمالي التكلفة	نسبة الإهلاك السنوي	قيمة الإهلاك السنوية	ملاحظات
حلاط	١	٣٠,٠٠٠	٣٠,٠٠٠	%١٠	٣,٠٠٠	
براميل ماء	٥	٢٠٠	١,٠٠٠	%٢٠	٢٠٠	
قوالب (١٠*١٧*٣٥)	٣	٥٠	١٥٠	%٢٠	٣٠	
قوالب (٨*٢٠*٦)	٣	٨٠	٢٤٠	%٢٠	٤٨	
غزيرال رمل	٣	٣٠	٩٠	%٢٠	١٨	
مكيف غرفة العمال	١	١٤,٢٠٠	١٤,٢٠٠	%١٠	١,٢٠٠	
كرينك	٥	٢٠	١٠٠	%١٠	١٠	
			.		.	
الإجمالي			٣٢,٧٨٠		٣,٤٢٦	

البند	التكلفة	الاهلاك السنوي	الاهلاك الشهري	الأصول الثابتة
المنشآت والمباني	٣٠,٠٠٠	١,٥٠٠	١٢٥	
الآلات والمعدات	٣٢,٧٨٠	٣,٤٢٦	٢٨٦	
الإجمالي	٦٢,٧٨٠	٤,٩٢٦	٤١١	

مصرفات التأسيس

البند	التكلفة
رسوم تسجيل	٣,٠٠٠
الإجمالي	٣,٠٠٠

البند	القيمة	رأس المال المستثمر
أصول متداولة	٤٣,٥٩٦	
أصول ثابتة	٦٢,٧٨٠	
مصرفات تأسيس	٣,٠٠٠	
المجموع	١٠٩,٣٧٦	

القيمة	تفصيل	البند	الخصوم وحقوق الملكية
٩٠٣٧٦	قيمة التمويل	تمويل شخصي	
١٠٠٠٠٠٠	قيمة القرض	قرض حسن	
٣	عدد سنوات السداد		
	قيمة القرض	قرض بنك تجاري	
٥	عدد سنوات السداد		
	نسبة الخدمة التجاري		

قائمة الدخل المتوقع للسنة الأولى

السنة ١	١٢	١١	١٠	٩	٨	٧	٦	٥	٤	٣	٢	١	الشهر
-	%٨٠	%٨٠	%٨٠	%٧٠	%٧٠	%٧٠	%٦٥	%٦٥	%٦٠	%٦٠	%٥٥	%٥٠	الطاقة الإنتاجية
١٧٦٤٢٩٥	١٧٤٥٢٠	١٧٤٥٢٠	١٧٤٥٢٠	١٥٤٣٣٠	١٥٤٣٣٠	١٥٤٣٣٠	١٤٤٢٣٥	١٤٤٢٣٥	١٣٤١٤٠	١٣٤١٤٠	١٢٤٠٤٥	١٠٤٩٥٠	الإيرادات
١٤٧٦٣	١٧٥	١٧٥	١٧٥	١٥٣	١٥٣	١٥٣	١٤٢	١٤٢	١٣١	١٣١	١٢٠	١١٠	(خصم الترويج ومردودات)
١٤٧٦٣	١٧٥	١٧٥	١٧٥	١٥٣	١٥٣	١٥٣	١٤٢	١٤٢	١٣١	١٣١	١٢٠	١١٠	(عمولات البيع)
١٧٢٤٧٦٩	١٧٤١٧٠	١٧٤١٧٠	١٧٤١٧٠	١٥٤٠٢٣	١٥٤٠٢٣	١٥٤٠٢٣	١٣٤٩٥٠	١٣٤٩٥٠	١٢٤٨٧٧	١٢٤٨٧٧	١١٤٨٠٤	١٠٤٧٣١	صافي الإيرادات
													التكاليف
٦٦٤٨١٥	٦٤٦٤٠	٦٤٦٤٠	٦٤٦٤٠	٥٤٨١٠	٥٤٨١٠	٥٤٨١٠	٥٤٣٩٥	٥٤٣٩٥	٤٤٩٨٠	٤٤٩٨٠	٤٤٥٦٥	٤٤١٥٠	تكلفة الخامات (أو قيمة المشتريات)
٨١٤٦٠٠	٦٤٨٠٠	٦٤٨٠٠	٦٤٨٠٠	٦٤٨٠٠	٦٤٨٠٠	٦٤٨٠٠	٦٤٨٠٠	٦٤٨٠٠	٦٤٨٠٠	٦٤٨٠٠	٦٤٨٠٠	٦٤٨٠٠	الرواتب والأحور
٢٠٤٠٠٠	١٤٦٦٧	١٤٦٦٧	١٤٦٦٧	١٤٦٦٧	١٤٦٦٧	١٤٦٦٧	١٤٦٦٧	١٤٦٦٧	١٤٦٦٧	١٤٦٦٧	١٤٦٦٧	١٤٦٦٧	الإيجارات
١٤٠٠٠	٨٣	٨٣	٨٣	٨٣	٨٣	٨٣	٨٣	٨٣	٨٣	٨٣	٨٣	٨٣	المصاريف الإدارية
٥٤٤٠٠	٤٥٠	٤٥٠	٤٥٠	٤٥٠	٤٥٠	٤٥٠	٤٥٠	٤٥٠	٤٥٠	٤٥٠	٤٥٠	٤٥٠	تكاليف المرافق والطاقة
٤٤٩٢٦	٤١١	٤١١	٤١١	٤١١	٤١١	٤١١	٤١١	٤١١	٤١١	٤١١	٤١١	٤١١	إهلاك الأصول
١٧٩٤٧٤١	١٦٤٠٥١	١٦٤٠٥١	١٦٤٠٥١	١٥٤٢٢١	١٥٤٢٢١	١٥٤٢٢١	١٤٤٨٠٦	١٤٤٨٠٦	١٤٤٣٩١	١٤٤٣٩١	١٣٤٩٧٦	١٣٤٥٦١	إجمالي التكاليف
٦٤٩٧٢-	١٤١١٩	١٤١١٩	١٤١١٩	١٩٧-	١٩٧-	١٩٧-	٨٥٥-	٨٥٥-	١٤٥١٣-	١٤٥١٣-	٢٤١٧١-	٢٤٨٣٠-	إجمالي ربح التشغيل
.	رسوم خدمة بنكية
٦٤٩٧٢-	١٤١١٩	١٤١١٩	١٤١١٩	١٩٧-	١٩٧-	١٩٧-	٨٥٥-	٨٥٥-	١٤٥١٣-	١٤٥١٣-	٢٤١٧١-	٢٤٨٣٠-	صافي الربح قبل الزكاة
													الزكاة
٦٤٩٧٢-	١٤١١٩	١٤١١٩	١٤١١٩	١٩٧-	١٩٧-	١٩٧-	٨٥٥-	٨٥٥-	١٤٥١٣-	١٤٥١٣-	٢٤١٧١-	٢٤٨٣٠-	صافي الربح

قائمة الدخل المتوقع لخمس سنوات

السنة	١	٢	٣	٤	٥
الطاقة الإنتاجية	-	%٨٥	%٩٠	%٩٥	%١٠٠
الإيرادات	١٧٦,٢٩٥	٢٢٣,٣٨٠	٢٣٦,٥٢٠	٢٤٩,٦٦٠	٢٦٢,٨٠٠
(خصم الترويج ومردودات)	١,٧٦٣	٢,٢٣٤	٢,٣٦٥	٢,٤٩٧	٢,٦٢٨
(عمولات البيع)	١,٧٦٣	٢,٢٣٤	٢,٣٦٥	٢,٤٩٧	٢,٦٢٨
صافي الإيرادات	١٧٢,٧٦٩	٢١٨,٩١٢	٢٣١,٧٩٠	٢٤٤,٦٦٧	٢٥٧,٥٤٤
التكاليف					
تكلفة الخامات (أو قيمة المشتريات)	٦٦,٨١٥	٨٤,٦٦٠	٨٩,٦٤٠	٩٤,٦٢٠	٩٩,٦٠٠
الرواتب والأجور	٨١,٦٠٠	٨١,٦٠٠	٨١,٦٠٠	٨١,٦٠٠	٨١,٦٠٠
الإيجارات	٢٠,٠٠٠	٢٠,٠٠٠	٢٠,٠٠٠	٢٠,٠٠٠	٢٠,٠٠٠
المصاريف الإدارية	١,٠٠٠	١,٠٠٠	١,٠٠٠	١,٠٠٠	١,٠٠٠
تكاليف المرافق والطاقة	٥,٤٠٠	٥,٤٠٠	٥,٤٠٠	٥,٤٠٠	٥,٤٠٠
إهلاك الأصول	٤,٩٢٦	٤,٩٢٦	٤,٩٢٦	٤,٩٢٦	٤,٩٢٦
إجمالي التكاليف	١٧٩,٧٤١	١٩٧,٥٨٦	٢٠٢,٥٦٦	٢٠٧,٥٤٦	٢١٢,٥٢٦
إجمالي ربح التشغيل	٦,٩٧٢-	٢١,٣٢٦	٢٩,٢٢٤	٣٧,١٢١	٤٥,٠١٨
رسوم خدمة بنكية
صافي الربح قبل الزكاة	٦,٩٧٢-	٢١,٣٢٦	٢٩,٢٢٤	٣٧,١٢١	٤٥,٠١٨
الزكاة					
صافي الربح	٦,٩٧٢-	٢١,٣٢٦	٢٩,٢٢٤	٣٧,١٢١	٤٥,٠١٨
صافي الربح/ التكاليف الاستثمارية	%٦,٣٧-	%١٩,٥٠	%٢٦,٧٢	%٣٣,٩٤	%٤١,١٦
صافي الربح/ الإيراد السنوي المتوقع	%٤,٠٤-	%٩,٧٤	%١٢,٦١	%١٥,١٧	%١٧,٤٨

ميزانية عمومية افتتاحية

إجمالي	إجمالي فرعي	خصوم وحقوق الملكية	إجمالي	إجمالي فرعي	أصول
		خصوم متداولة:			أصول متداولة:
		قروض ودائنون		١٠,٨٩٩	نقدية
		موردون		١٠,٨٩٩	مدينون وعملاء
				٢١,٧٩٨	مخزون خامات وبضائع
				٠	أصول متداولة أخرى
		مجموع الخصوم المتداولة	٤٣,٥٩٦		مجموع الأصول المتداولة
		خصوم طويلة الأجل:			أصول ثابتة:
	١٠٠,٠٠٠	قروض طويلة الأجل		٠	أثاث
		خصوم طويلة أخرى		٣٢,٧٨٠	آلات ومعدات
١٠٠,٠٠٠		مجموع الخصوم طويلة الأجل		٣٠,٠٠٠	مباني ومنشآت
١٠٠,٠٠٠		مجموع الخصوم		٠	أرض
	٩,٣٧٦	حقوق الملكية (رأس المال)		٣,٠٠٠	أصول ثابتة أخرى
٩,٣٧٦				٦٥,٧٨٠	مجموع الأصول الثابتة
١٠٩,٣٧٦		مجموع الخصوم وحقوق الملكية	١٠٩,٣٧٦		مجموع الأصول

قائمة التدفقات النقدية المتوقع للسنة الأولى

الشهر	١	٢	٣	٤	٥	٦	٧	٨	٩	١٠	١١	١٢
رصيد النقدية أول الشهر	١٠,٨٩٩	٨,٤٨٠	٦,٧١٩	٥,٦١٦	٤,٥١٤	٤,٠٦٩	٣,٦٢٤	١,٠٦٠	١,٥٠٥	٤,٠٦٩	٥,٣١٧	٦,٥٦٥
التدفقات الداخلة												
المقبوضات النقدية	١٠,٧٣١	١١,٤٨٠	١٢,٨٧٧	١٢,٨٧٧	١٣,٩٥٠	١٣,٩٥٠	١٥,٠٢٣	١٥,٠٢٣	١٥,٠٢٣	١٧,٤١٧	١٧,٤١٧	١٧,٤١٧
قروض												
إجمالي التدفقات النقدية الداخلة	٢١,٦٣٠	٢٠,٢٨٤	١٩,٥٩٦	١٨,٤٩٤	١٨,٤٦٤	١٨,٠١٩	١٨,٦٤٨	١٦,٠٨٣	١٣,٥١٩	١٣,٤٨٦	١١,٤٥٢	١٠,٦٠٤
التدفقات النقدية الخارجة												
تكلفة الخامات (أو قيمة المشتريات)	٤,١٥٠	٤,٥٦٥	٤,٩٨٠	٤,٩٨٠	٥,٣٩٥	٥,٣٩٥	٥,٨١٠	٥,٨١٠	٥,٨١٠	٦,٦٤٠	٦,٦٤٠	٦,٦٤٠
الرواتب والأجور	٦,٨٠٠	٦,٨٠٠	٦,٨٠٠	٦,٨٠٠	٦,٨٠٠	٦,٨٠٠	٦,٨٠٠	٦,٨٠٠	٦,٨٠٠	٦,٨٠٠	٦,٨٠٠	٦,٨٠٠
الإيجارات	١,٦٦٧	١,٦٦٧	١,٦٦٧	١,٦٦٧	١,٦٦٧	١,٦٦٧	١,٦٦٧	١,٦٦٧	١,٦٦٧	١,٦٦٧	١,٦٦٧	١,٦٦٧
المصاريف الإدارية	٨٣	٨٣	٨٣	٨٣	٨٣	٨٣	٨٣	٨٣	٨٣	٨٣	٨٣	٨٣
تكاليف المرافق والطاقة	٤٥٠	٤٥٠	٤٥٠	٤٥٠	٤٥٠	٤٥٠	٤٥٠	٤٥٠	٤٥٠	٤٥٠	٤٥٠	٤٥٠
رسوم خدمة بنكية	٠	٠	٠	٠	٠	٠	٠	٠	٠	٠	٠	٠
سداد القروض	٠	٠	٠	٠	٠	٠	٠	٠	٠	٠	٠	٠
مدفوعات نقدية أخرى												
إجمالي التدفقات النقدية الخارجة	١٣,١٥٠	١٣,٥٦٥	١٣,٩٨٠	١٣,٩٨٠	١٤,٣٩٥	١٤,٣٩٥	١٥,٥٨٨	١٥,٥٨٨	١٥,٥٨٨	١٨,٤١٨	١٨,٤١٨	١٨,٤١٨
رصيد النقدية آخر الشهر	٨,٤٨٠	٦,٧١٩	٥,٦١٦	٤,٥١٤	٤,٠٦٩	٣,٦٢٤	١,٠٦٠	١,٥٠٥	٤,٠٦٩	٥,٣١٧	٦,٥٦٥	٧,٨١٤

* مع افتراض أن البيع بالنقد وليس بالآجل

قائمة التدفقات النقدية المتوقع لخمس سنوات

السنة	١	٢	٣	٤	٥
رصيد النقدية أول السنة	١٠,٨٩٩	٧,٨١٤-	١٤,٨٩٥-	١٤,٠٧٨-	١١,٣٠٢
التدفقات الداخلة					
المقبوضات النقدية	١٧٢,٧٦٩	٢١٨,٩١٢	٢٣١,٧٩٠	٢٤٤,٦٦٧	٢٥٧,٥٤٤
قروض	٠				
إجمالي التدفقات النقدية الداخلة	١٨٣,٦٦٨	٢١١,٠٩٩	٢١٦,٨٩٥	٢٣٠,٥٨٩	٢٦٨,٨٤٦
التدفقات النقدية الخارجة					
تكلفة الخامات (أو قيمة المشتريات)	٦٦,٨١٥	٨٤,٦٦٠	٨٩,٦٤٠	٩٤,٦٢٠	٩٩,٦٠٠
الرواتب والأجور	٨١,٦٠٠	٨١,٦٠٠	٨١,٦٠٠	٨١,٦٠٠	٨١,٦٠٠
الإيجارات	٢٠,٠٠٠	٢٠,٠٠٠	٢٠,٠٠٠	٢٠,٠٠٠	٢٠,٠٠٠
المصاريف الإدارية	١,٠٠٠	١,٠٠٠	١,٠٠٠	١,٠٠٠	١,٠٠٠
تكاليف المرافق والطاقة	٥,٤٠٠	٥,٤٠٠	٥,٤٠٠	٥,٤٠٠	٥,٤٠٠
رسوم خدمة بنكية	٠	٠	٠	٠	٠
سداد القروض	١٦,٦٦٧	٣٣,٣٣٣	٣٣,٣٣٣	١٦,٦٦٧	٠
مدفوعات نقدية أخرى	٠				
إجمالي التدفقات النقدية الخارجة	١٩١,٤٨٢	٢٢٥,٩٩٣	٢٣٠,٩٧٣	٢١٩,٢٨٧	٢٠٧,٦٠٠
رصيد النقدية آخر السنة	٧,٨١٤-	١٤,٨٩٥-	١٤,٠٧٨-	١١,٣٠٢	٦١,٢٤٦